



Puig Cornador (1229 m)

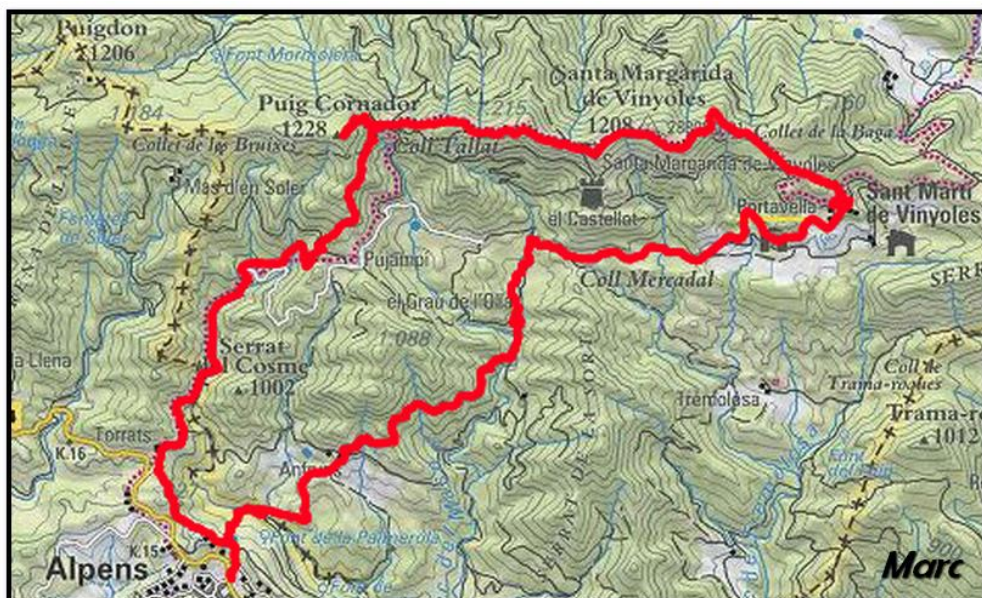
(Alpens, Osona, Berguedà i el Ripollès)



20 DE GENER DE 2019

La ruta escollida surt d'Alpens i s'enfila cap al Grau de l'Olla i el Coll Mercadal. A mesura que ens acostem a la part superior de la serra, passem per Sant Martí de Vinyoles i l'ermita de Santa Margarida de Vinyoles. Val la pena quedar-se una estona a l'ermita contemplant el paisatge que s'obre cap al sud fins a Montserrat. Continuem carenant i assolim el Puig Cornador, coronat per una bandera de grans dimensions. La tornada la farem directes seguint les marques del GR 1 fins arribar, de nou, a Alpens; és un municipi de la comarca d'Osona. És el terme més septentrional del

Lluçanès, és punt d'unió entre les comarques d'Osona, el Berguedà i el Ripollès. S'hi troben les capçaleres de les rieres de Lluçanès, Gavarresa i de Sora, i és travessat de sud-est a nord-oest per la carretera de Berga a Sant Quirze de Besora. El territori, de 13,82 km², és muntanyós, limitat al nord-oest per la serra que va de Puig Cornador (1.212 m alt) a Santa Margarida de Vinyoles (1.125 m alt), que el separa del Ripollès. El poble és a 855 m alt.



FITXA TÈCNICA I NOTES

TIPUS	Circular	LLOC DE SORTIDA	ABRERA (centre aquàtic)
DIFICULTAT	Fàcil	HORA	Concentració 7:30 h
RECORREGUT APROX.	12.3 km		
TEMPS APROXIMAT	4:30 h	ESMORZAR (Cal Rosal)	L' Estació del Carrilet
DESNIVELL MÀXIM	1.229 m		
ALÇADA MÀXIMA	616 m		

Cal portar calçat adient, aigua suficient per tota la sortida, roba apropiada al temps. Estem al hivern i el temps pot ser mol fred. Cal portar una llicència federativa per gaudir d'assistència sanitària en cas d'accident. En cas de no posseir-la, l'entitat ha de tramitar una llicència temporal que cobreixi l'activitat al preu de 5 € per dia. Cal demanar-la amb una setmana d'antelació.